



SAMOLEPICÍ ETIKETY

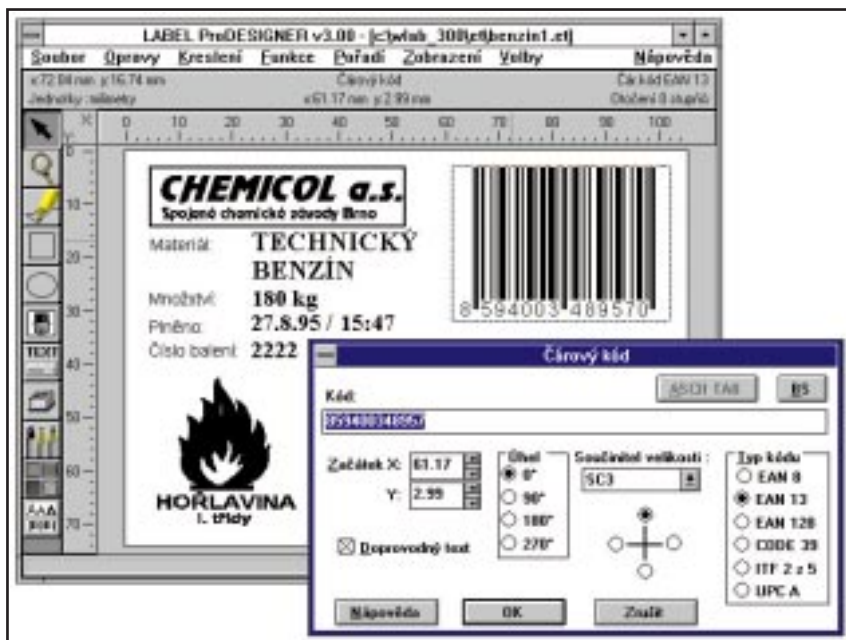


SOFTWARE LABEL ProDESIGNER[©]

Společnost S&K LABEL, spol. s r.o., přední výrobce samolepicích etiket, nabízí nejnovější verzi původního, vlastního českého softwaru, který je určen k individuálnímu uživatelskému návrhu designu etiket a jejich následnému kvalitnímu potisku na klasickém PC pracovišti. Program pracuje pod systémem WINDOWS, respektuje uživatelem instalovanou podporu češtiny (WINDOWS EE i CS nebo externí CS TrueType fonty) a využívá všech výhod „WIN“ prostředí, což uživatel ocení při ovládní všech funkcí programu LABEL ProDESIGNER. Software umožňuje stejně kvalitní potisk etiket jak v mechanických, tak i laserových a v neposlední řadě i inkoustových tiskárnách.

SOFTWARE





LABEL ProDESIGNER®

je velmi snadno ovladatelný, jelikož využívá klasických ovládacích prvků, které jsou většinou uživateli známy z jiných programů patřících k rodině „WIN“ produktů, včetně odpovídající nápovědy. LABEL ProDESIGNER® podporuje všechny formáty samolepicích PRINT a TAB etiket standardně dodávaných firmou S&K LABEL a celou řadu dalších formátů etiket, které jsou nejuživanější na českém trhu a které nacházejí uplatnění ve všech oborech podnikání, průmyslu, služeb, ve státním sektoru, ale i v domácnosti. Použití softwaru LABEL ProDESIGNER® a samolepicích PRINT a TAB etiket od firmy S&K LABEL Vám umožní rychle, snadno a především zcela samostatně a tedy i levně vytvořit etikety dle Vašich představ - a to vše bez ohledu na cenové a termínové podmínky dodavatelů etiket!

Základní funkce:

LABEL ProDESIGNER® umožňuje na etiketu umísťovat například:

- libovolný text v některém z TrueType fontů, které jsou právě provozovány pod WINDOWS; možnost rotace textu po 1°; zarovnání textu vlevo, na střed a vpravo
- importované údaje z databázových souborů formátu "*.DBF" nebo ASCII souborů, případně je vkládat prostřednictvím tzv. dotazované proměnné (program zobrazí výzvu s dotazem k vložení textu až při vlastním tisku etikety)
- jednoduché grafické prvky (čára, obdélník, elipsa) s možností specifikace tloušťky a barvy čar (odstíny šedé: bílá -> černá), u vlasové čáry i typu (plná, čárkovaná, ...) nebo druhu výplně uzavřených obrazců (typ šrafování)
- importovanou složitější grafiku ve formátech "*.BMP" a "*.PCX" i v barevném provedení; možnost rotace grafiky po 90°
- alfanumerické údaje ve formě jednoho ze šesti typů normovaných čárových kódů (EAN 8, EAN 13, EAN 128, CODE 39, ITF 2/5, UPC - A) včetně rotace po

Minimální požadavky na HW a SW:

- PC IBM/AT nebo kompatibilní
- PENTIUM (WINDOWS 95)
- operační paměť minimálně 16 MB RAM (WINDOWS 95)
- volné minimálně 5 MB na pevném disku
- grafická karta VGA (rozlišení min. 640x480 bodů)
- připojené polohovací zařízení (např. myš, trackball)
- připojené výstupní zařízení kompatibilní s užívaným systémem WINDOWS 95 (mechanická, laserová nebo inkoustová tiskárna)
- systém WINDOWS 95.

90° (v čárovém kódu je možno zobrazit i počítačové a údaje importované z DBF souborů)

- počítadlo pro praktické číslování etiket, definované poč. a konc. hodnotou, počtem znaků, velikostí kroku načítání, ..., atd.
- aktuální datum a čas v různých formátech včetně respektování uživatelem nastavených formátů přímo ve WINDOWS

Kompaktní prohlížeč databázových souborů formátu DBF:

- možnost prohlížení a editování všech údajů v databázovém souboru
- filtrování a třídění jednotlivých databázových záznamů
- možnost restrukturalizace databázového souboru, ..., atd.
- interaktivní i podmínkové (dotaz) označování záznamů pro následný tisk
- možnost volby kódování češtiny (kód Kamenických, Latin2, CP1250) dle jednotlivých databázových položek na etiketě nebo globálně pro celý software